

Karbantartás

A lámpatestek minimális karbantartást igényelnek.

1. A karbantartást, mindig szakképzett villanszerelő végezze csak áramtalanított állapotban
2. Figyeljünk a villamos csatlakozások után húzására az elektromos elosztóban és a kábelek csatlakozásainál, a működtető elektronikánál, a lámpatesten belül
3. Lámpatest portalanítása száraz puha ronggyal
4. Üvegbura tisztántartása puha pamut ronggyal
5. Csatlakozások után húzása után elektromos áramfelvétel mérése
6. Rögzítések ellenőrzése, szemrevételezéssel
7. Függesztési pontok ellenőrzése
8. Üveglap szorító gyűrűjének átvizsgálása szemrevételezéssel, elmozdulás esetén csavarok után húzása

Figyelmeztetés

1. Fokozottan ügyeljen, hogy az üzembe helyezés során a fényforrás ne sérüljön, különösen az amalgámot tartalmazó része
2. Tilos az üzembe helyezés robbanásveszélyes térben
3. A lámpatest hálózati kábelének keresztmetszete nem lehet kisebb 1 mm²-nél és mindenképp földelt legyen
4. Lámpatest tisztántartása lágy pamut anyaggal
5. A lámpatest az üvegburát védő fémdróthálóval rendelkezik
6. Győződjön meg róla, hogy megfelelően eltávolította a csomagolást használat előtt
7. Ha a lámpatest kábeleinek szigetelése megsérülne, mindenképpen villanszerelő szakemberrel cseréltesse ki az áramütések elkerülése végett
8. Az indukciós fényforrás sérülése esetén a gyártó vagy képzett szakember segítségével cserélje ki a fényforrást
9. A lámpatest üzembe helyezése csak szakképzett villanszerelő bevonásával történhet
10. Bármilyen alkatrész cseréje esetén értesítse a gyártót vagy viszonteladóját

DMLS HB-A

INDUKCIÓS CSARNOKVILÁGÍTÁS

HASZNÁLATI- ÉS KARBANTARTÁSI ÚTMUTATÓ



Felépítés:

Elektrosztatikusan felületkezelt, nagy nyomással présöntött, gyémánt-szerkezet mintás, eloxált alumínium ház; masszív, fém elektromos doboz, nagy tisztaságú, magas reflexiójú, gyémánt-szerkezet mintás, polírozott, eloxált alumínium.

Szerkezet

1. lámpa rögzítő kampó
2. elektronika tartó doboz
3. ballaszt (elektronika)
4. gyémánt mintázatú tükör
5. indukciós fényforrás
6. polikarbonát védőburkolat (opcionális)
7. lámpa búra tömítő gyűrű (védőburkolat esetén)
8. Szorító keret (védőburkolat esetén)

Technikai adatok

Feszültség: 200-240V~ 50/60Hz

Fényforrás: LVD indukciós fényforrás

Teljesítmény: 80W, 100W, 120W, 150W, 200W

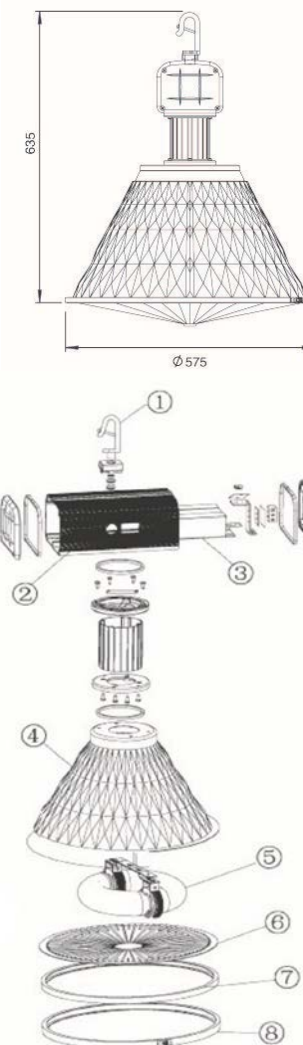
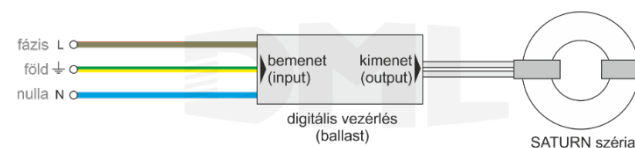
Teljesítmény tényező: >0,98

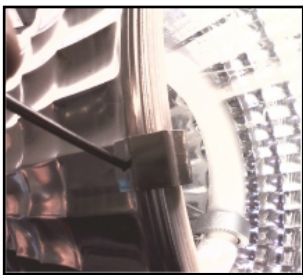
Környezeti hőmérséklet: -25°C +70°C

Védelmi osztály: IP54

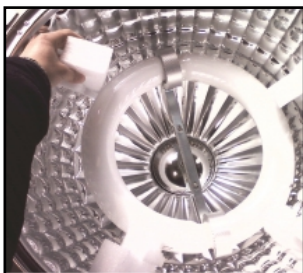
Súly: 80-100W: 4,5 kg 120-200W: 6,9 kg

Elektromos diagram

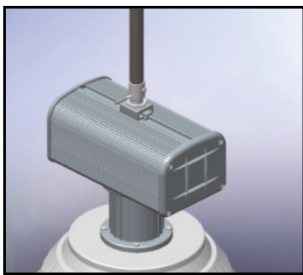




1. A peremgyűrű eltávolításához csavarja ki a feszítőzár csavarját, majd távolítsa el a peremgyűrűt, a szigetelőcsíkot és az üveglapot!



2. A fényforrást kitámasztó habzivacsokat óvatosan távolítsa el, a tükör deformálása és a fényforrás erősebb feszítése nélkül!



3. Első rögzítési metódus:
függesztőcsőbe való szereléshez lazítsuk ki a csatlakozó csavarjait, a kábelt fűzzük át a csövön a bekötés előtt!



4. Második rögzítési metódus:
Lánccal rögzítés esetén használjuk a bekötődoboz kampóját, a kábelt pedig minél feszesebben, de az elektromos bekötés túlfeszítése nélkül fűzzük a lánc köré!