

DMLS HB-30

INDUKCIÓS CSARNOKVILÁGÍTÁS

HASZNÁLATI- ÉS KARBANTARTÁSI ÚTMUTATÓ



Karbantartás

A lámpatestek minimális karbantartást igényelnek.

1. A karbantartást, mindig szakképzett villanyszerelő végezze csak áramtalanított állapotban
2. Figyeljünk a villamos csatlakozások után húzására az elektromos elosztóban és a kábelek csatlakozásainál, a működtető elektronikánál, a lámpatesten belül
3. Lámpatest portalanítása száraz puha ronggyal
4. Üvegbura tisztántartása puha pamut ronggyal
5. Csatlakozások után húzása után elektromos áramfelvétel mérése
6. Rögzítések ellenőrzése, szemrevételezéssel
7. Függesztési pontok ellenőrzése
8. Üveglap szorító gyűrűjének átvizsgálása szemrevételezéssel, elmozdulás esetén csavarok után húzása

Figyelmeztetés

1. Fokozottan ügyeljen, hogy az üzembe helyezés során a fényforrás ne sérüljön, különösen az amalgámot tartalmazó része
2. Tilos az üzembe helyezés robbanásveszélyes térben
3. A lámpatest hálózati kábelének keresztmetszete nem lehet kisebb 1 mm²-nél és mindenképp földelt legyen
4. Lámpatest tisztántartása lágy pamut anyaggal
5. A lámpatest az üvegburát védő fémdróthálóval rendelkezik
6. Győződjön meg róla, hogy megfelelően eltávolította a csomagolást használat előtt
7. Ha a lámpatest kábeleinek szigetelése megsérülne, mindenképpen villanyszerelő szakemberrel cseréltesse ki az áramütések elkerülése végett
8. Az indukciós fényforrás sérülése esetén a gyártó vagy képzett szakember segítségével cserélje ki a fényforrást
9. A lámpatest üzembe helyezése csak szakképzett villanyszerelő bevonásával történhet
10. Bármilyen alkatrész cseréje esetén értesítse a gyártót vagy viszonteladóját

Felépítés

Elektrosztatikusan felületkezelt, nagy nyomással présöntött, gyémánt-szerkezet mintás, eloxált alumínium ház; masszív, fém elektromos doboz, nagy tisztaságú, magas reflexiójú, gyémánt-szerkezet mintás, polírozott, eloxált alumínium.

Szerkezet

1. ballaszt tartó konzol
2. ballaszt
3. indukciós fényforrás
4. gyémántmintás tükör
5. edzett üveglap

Technikai adatok

Feszültség: 200-240V~ 50/60Hz

Fényforrás: LVD indukciós fényforrás

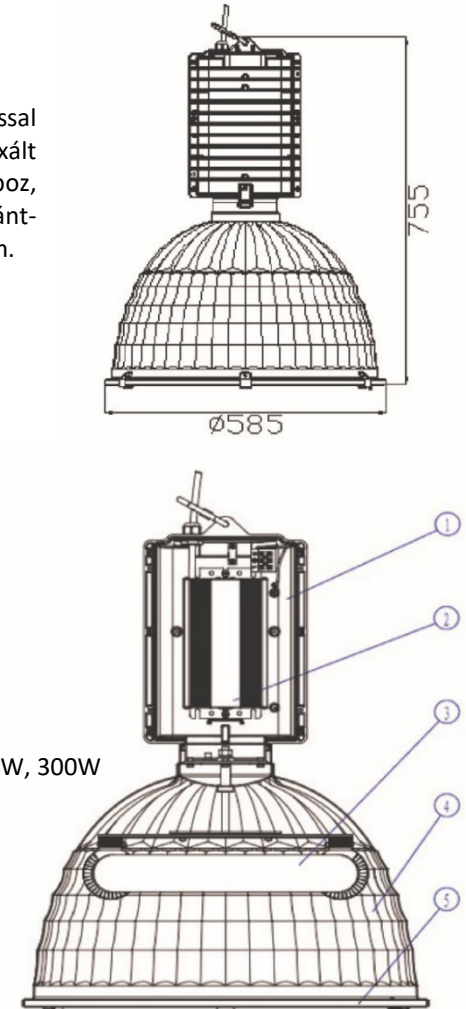
Teljesítmény: 100W, 120W, 150W, 200W, 250W, 300W

Teljesítmény tényező: >0,98

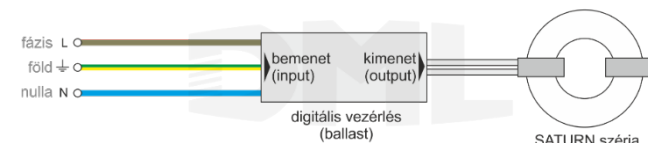
Környezeti hőmérséklet: -25°C +70°C

Védelmi osztály: IP54

Súly: 8,05 kg

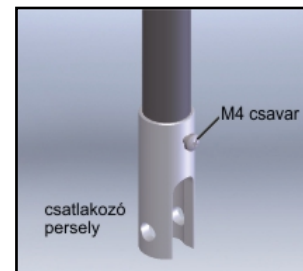


Elektromos diagram:

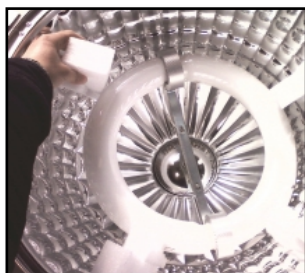




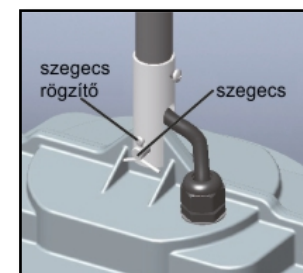
1. A peremgyűrű eltávolításához csavarja ki a feszítőzár csavarját, majd távolítsa el a peremgyűrűt, a szigetelőcsíkot és az üveglapot!



5. első rögzítési módszer:
függesztő csőbe való szereléshez lazítsuk ki a csatlakozó persely csavarjait



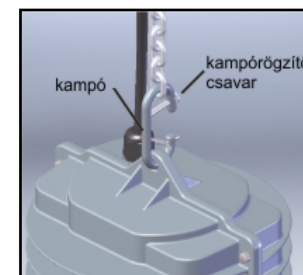
2. A fényforrást kitémasztó habszivacsokat óvatosan távolítsa el, a tükör deformálása és a fényforrás erősebb feszítése nélkül!



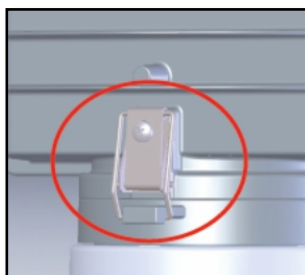
6. bekötés előtt vezessük a rögzítőcsőbe az elektromos kábeleket, majd a bekötés végeztével rögzítsük a csatlakozóperselyt a szegeccsel!



3. Amennyiben a digitális vezérlőt külön szereljük, a lámpa tetején lévő vezérlődoboz felnyitása után tudjuk elvégezni a szükséges elektromos szerelést!



7. második rögzítési módszer:
Csavarja ki a lámparögzítő kampóban található M5 csavart, helyezze a lámpát tartó láncot a rögzítő kampóra, csavarja vissza a lánc kiakadását megakadályozó csavart!



4. A vezérlődobozt a 2 db. rögzítő pánt kioldásával nyithatjuk.